

SOLI DAYS

24 > 26
JUN 2022
PARIS-LONGCHAMP

Love is back

Tout savoir sur le
Montage/Démontage
2022

Montage : du lundi 6 au jeudi 23 juin
Démontage : du 27 juin au 1er juillet

SOLIDAYS

Love is back



Wahou !! Mais que font ces bénévoles ?



SOLIDAYS
Love is back



SOMMAIRE

- 1 – Les bénévoles Montage/Démontage, une aide indispensable
- 2 – La Journée type du Montage/Démontage I et II
- 3 – Le Camping Montage/Démontage
- 4 – Encore quelques infos pratiques
- 5 – Glossaire du montage
- 6 – Comment venir ?
- 7 – Petit glossaire



SOLIDAYS

Love is back



Les bénévoles montage/démontage, une aide indispensable

Le Montage/Démontage est une **occasion unique** de participer aux différentes étapes de la mise en place et d'entrer dans les coulisses de **Solidays**, rencontrer divers acteurs du festival et de l'association et pourquoi pas te découvrir des talents cachés tout en retirant une **grande fierté** de la tâche accomplie !

Cela se passe à l'**hippodrome de Longchamp** dans le Bois de Boulogne à Paris 16e.

Quand nous arrivons à l'hippodrome, le site est vide. Il faut donc tout **monter, installer, préparer**.

Puis, après le festival, c'est le moment du **démontage**, faire place nette jusqu'à l'année prochaine.

Bien entendu, les bénévoles ne s'occupent pas de tout. Iels **viennent en aide** à des professionnel·les pour la bonne cause !

Mais au-delà des heures de missions, vos chef·fe-s d'équipe Montage/Démontage vous réservent des bons moments !

Voyons ça de plus près...

Chaque bénévole peut participer en fonction de ses disponibilités !



SOLIDAYS

Love is back



La journée type du Montage/Démontage I

Les bénévoles du Montage/Démontage effectuent leurs missions sous la direction d'un-e **régisseur-se**.

Les **affectations** de chacun-e sont faites par demi-journée lors de deux **briefings** qui ont lieu à **8h30** et **14h** au **QG Volontaires**. Cette affectation est à garder tout au long de la demi-journée. Tu auras la possibilité de changer au briefing suivant.



Les tâches incombant aux bénévoles ne demandent pas de connaissances ni de capacités physiques particulières

DES MISSIONS POUR TOUS LES GOÛTS

- Pose de **barrières Héras**
- Accrochage de **canisses/bâches/brises-vue** sur les Héras.
- Décoration d'espaces
- Création de mobilier
- Peinture
- Signalétique
- Montage de **chapiteaux**
- Pose de **moquette** et de **coton gratté**
- Aide au **catering**
- Et beaucoup d'autres choses !!!



SOLIDAYS

Love is back



La journée type du Montage/Démontage II

À midi, fin de la demi-journée !

Tes chef-fe-s te remettront un **ticket** qui te permettra de déjeuner au **catering***. Après le repas, **repos jusqu'à 14h**.
À **14h**, nouveau **briefing**, puis départ en mission jusqu'à **18h**.

Quartier-libre ensuite !

Tu auras la possibilité de te reposer, de rentrer chez toi ou de partager un **moment de convivialité** avec tes nouveaux-elles collègues.

Les réjouissances de ce moment sont payées grâce à une collecte faite auprès de tou-te-s les bénévoles sur la base du don libre (de gentil-le-s bénévoles se chargent de faire les courses régulièrement).



Entre **18h et 19h**, nouvelle distribution de tickets et dîner au **catering de 19h à 21h**.

En soirée, **diverses activités sont proposées** : jeux, soirées d'information avec des associations françaises et étrangères, discussions enflammées et réfection du monde...

23h, déplacement des couche-tard du camping vers le QG afin de permettre aux couche-tôt de se reposer au calme.

Et n'oubliez pas que le lendemain, le briefing est à 8h30 !!!



SOLIDAYS

Love is back



Le cas particulier des bénévoles du catering*

Pendant leur séjour à Longchamp, les bénévoles sont amenée.s à donner un coup de main au **catering***.

Il s'agit de préparer certains plats (pas d'inquiétude, la majorité des choses est déjà cuisinée), de servir les convives, de préparer la vaisselle, etc.

Cette mission s'effectue en **horaires décalés**. Elle commence à 10h et finit vers 15h. Ensuite quartier-libre jusqu'à 18h et fin de la journée vers 22h (**horaires à confirmer**).

Pour cette tâche, il est demandé aux bénévoles d'effectuer les deux plages horaires par jour. Puisqu'**elle commence plus tard**, la mission catering est appréciée des bénévoles qui n'aiment pas se lever tôt 😊



Lors de l'inscription, tu auras l'opportunité de te proposer directement pour les missions du catering



SOLIDAYS

Love is back



Le Camping Montage/Démontage

Si tu viens plusieurs jours consécutifs,
tu auras la possibilité de camper sur place



Le camping comprend :

- la **Tente Ouzebèk***, le lieu de convivialité où ont lieu les **petits déjeuners matinaux** (offerts) et les **moments conviviaux vespéraux**. Elle est meublée et contient frigo, évier, machine à laver et sèche-linge
- des **WC**, des **douches** et des **lavabos**.

L'espace dans le **camping** étant limité, il est demandé aux bénévoles de venir avec une **tente de petite taille**, à ceux qui le peuvent de faire du **co-tentage** et à ceux qui s'absentent du montage/démontage plus de 3 jours de soit **déplanter leur tente** (nous pouvons la déposer en lieu sûr), soit la **prêter** (vide) à quelqu'un d'autre.

Aucune réservation d'emplacement n'est possible.



SOLIDAYS

Love is back



Encore quelques infos pratiques

Ta ponctualité est essentielle au bon déroulement du chantier et au travail des régisseur-se-s à qui nous venons en aide.

Pour être à l'heure aux briefings, prévois large :
Il y a 30 minutes de marche entre l'arrêt "Carrefour de Longchamp" (bus 244) et le QG Volontaires..

Au catering; **chaque repas commandé est payé par Solidarité Sida. Ainsi, chaque repas non consommé est un repas gâché.** Il est donc impératif de s'en tenir au planning que tu nous as transmis.

Si tu arrives le soir pour démarrer le lendemain prévois ton propre dîner.

Si tu restes quelques jours sur l'hippodrome, prévois de l'argent liquide pour le pot commun des apéros et acheter une carte du bar de la Justine*.

Les **affaires à ne pas oublier** pour ton séjour à l'hippodrome :

Permis de conduire, couvre-chef, crème solaire, chaussures fermées, bottes, tenue de pluie, tenue d'été, gourde, médicaments, tente, duvet, oreiller, trousse de toilette, Ecocup, tour de cou si tu en as et... ton doudou.

+ une pièce d'identité pour recevoir ton badge d'accès au chantier !

Pour toutes questions à propos du montage et du démontage, n'hésite pas à envoyer un mail à :
montage@solidarite-sida.org

Tu peux également nous rejoindre sur **le groupe Facebook** afin de suivre en direct les péripéties du montage; mais aussi de poster toutes offres / demandes de co-tentage : **MONTAGE/DEMONTAGE SOLIDAYS**

Petit rappel : sur la période du montage aura lieu les 2 tours des élections. Si tu souhaites voter merci de le prendre en compte lors de ton inscription ou d'anticiper tes procurations

**Dimanche 12 juin :
1er tour**

**Dimanche 19 juin :
2nd tour**

EN CAS DE MODIFICATION DE TON PLANNING, MERCI DE NOUS EN FAIRE PART AU MOINS 48H À L'AVANCE !)

SOLIDAYS

Love is back

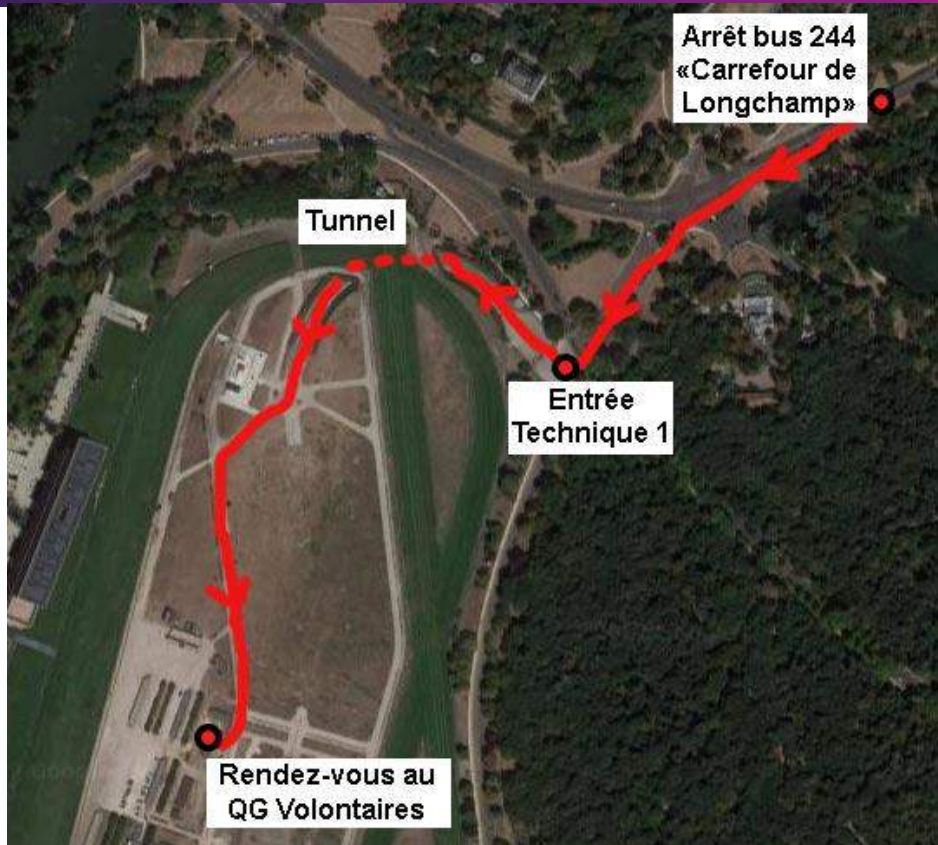


Comment venir ?

Le mieux est de prendre le **bus 244** à "Porte Maillot" et de descendre à "Carrefour de Longchamp".
Tu peux aussi venir à vélo ou te faire déposer, enfin toutes possibilités évitant la voiture ou autres véhicules à moteur.

Lors de ton trajet, merci de prendre en compte le temps de la **marche de 30 minutes** depuis l'arrêt de bus jusqu'au QG Volontaires, pour arriver à 8h ou 13h30.

De l'arrêt de bus, tu marches jusqu'à l'**Entrée Technique 1** (ET1) marquée de beaux panneaux "Golf Paris Longchamp".
A cette entrée, tu annonces au gardien que tu viens pour le Montage de Solidays. Contre ta pièce d'identité, il te remettra un badge d'accès.
Ensuite tu marcheras jusqu'au **QG Volontaires** où tes cheffe-s t'attendront. Tu pourras leur laisser tes affaires qu'ils mettront dans un endroit sûr.





Mais d'ailleurs, c'est quoi tous ces termes bizarres et on fait quoi avec tout ça ?

Petit glossaire du parfait bénévole Montage/Démontage



Barrière Héras : Sans les canisses, elles sont toutes nues !



Cotton gratté : Ces tissus colorés servent à la décoration mais aussi, comme ses ami-e-s ci-dessous, à occulter différents espaces sur le site.



Barrière Vauban : Pas besoin de présentation, tout le monde les connaît !



Brise vue : Comme son nom l'indique, cette matière légère et pratique permet d'occulter les espaces.



Canisse : La tenue vestimentaire préférée des barrières Héras.



Bâche : Tout comme le brise vue (mais en plus occultant) !



SOLIDAYS

Love is back



Tire cochon avec ses queues de cochon : le meilleur ami des bénévoles pour accrocher des canisses sur les barrières.



Menottes : ces petites coquines nous permettent de fermer "à clef" des espaces en attachant deux barrières ensemble.



Plot : Essentiel pour stabiliser les barrières Héras.



Colson / Serflex / Rilsan / Rislan dont le vrai nom est Collier de serrage : petit outil magique qui permet d'accrocher tout et n'importe quoi !

QG bénévoles : lieu de RDV des briefings et lieu de vie des Volontaires pendant le festival

"Le Magasin" : Lieu où se trouve le matériel servant au montage

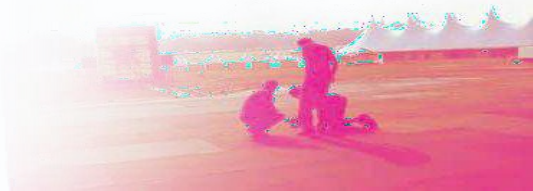
Catering : Cantine des technicien-ne-s

Tente Ouzebèk : lieu de détente et de convivialité au camping Montage/Démontage

Exploitation (Exploit') : période d'ouverture du festival au public

Régisseur-se-s : professionnel-le-s de l'événementiel qui dirigent le montage et le démontage du festival.

La Justine : bar du QG bénévoles où l'on peut avoir des boissons après l'acquisition d'une carte.



SOLIDAYS

Love is back



Et pour finir tes chef-fe-s d'équipes de cette année
Pierre-Olivier & Mailys



